

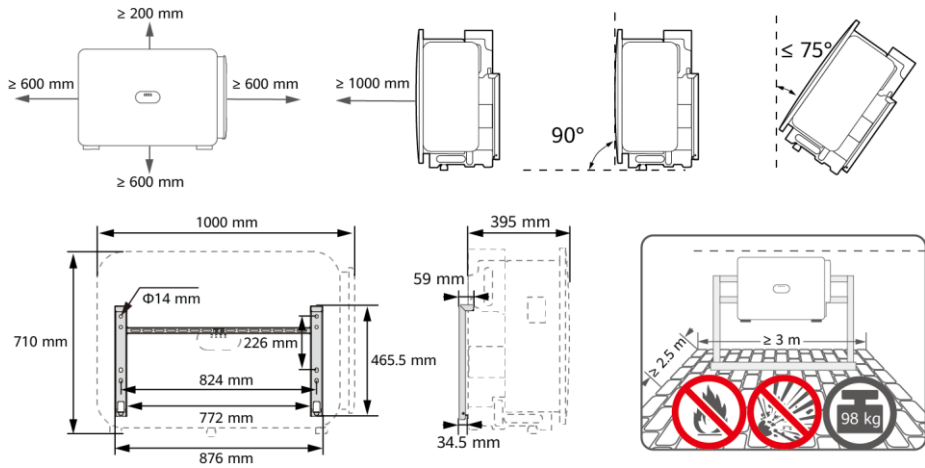


SUN2000

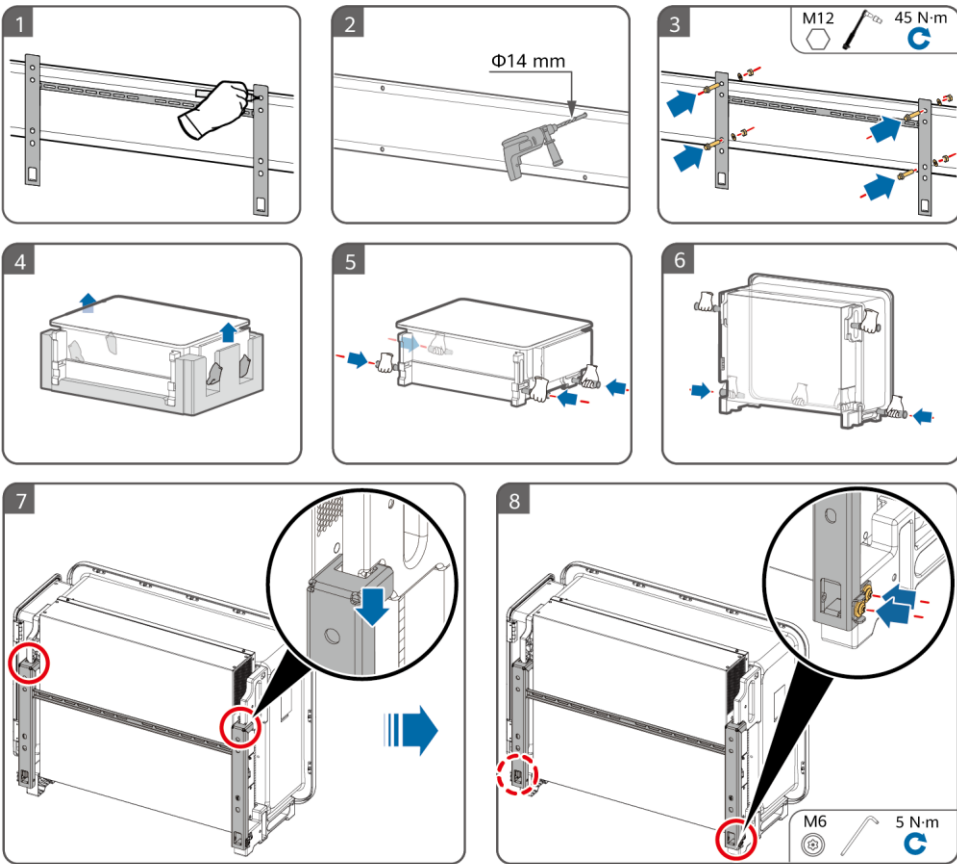
150K-MG0-ZH

ZH 快速指南

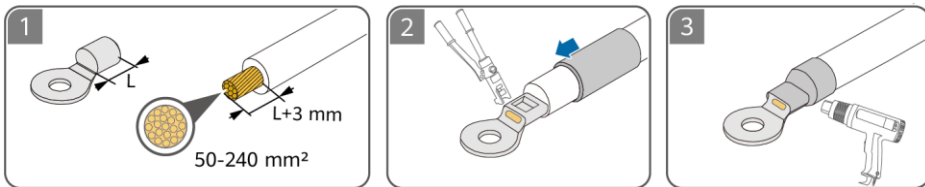
1 ZH 安装要求



2 ZH 安装设备

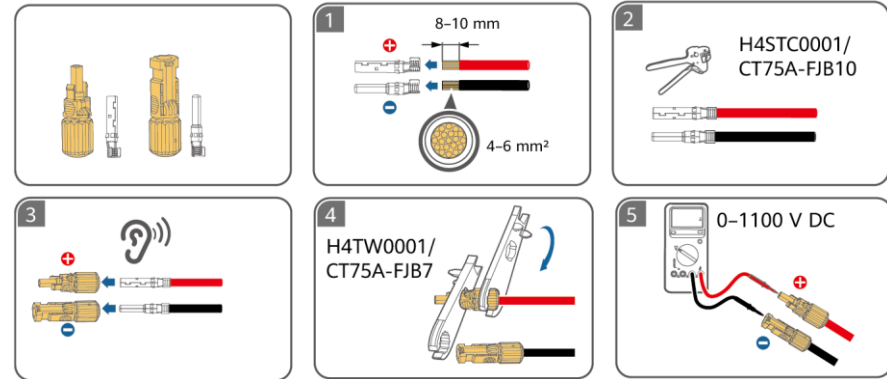


3 ZH 准备保护地线



4 ZH 准备直流线缆

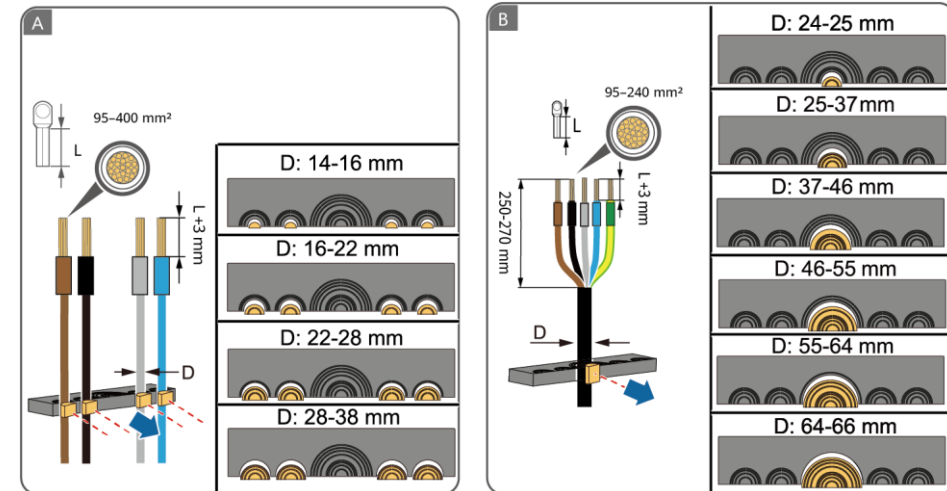
ZH 使用逆变器随箱配的光伏连接器。



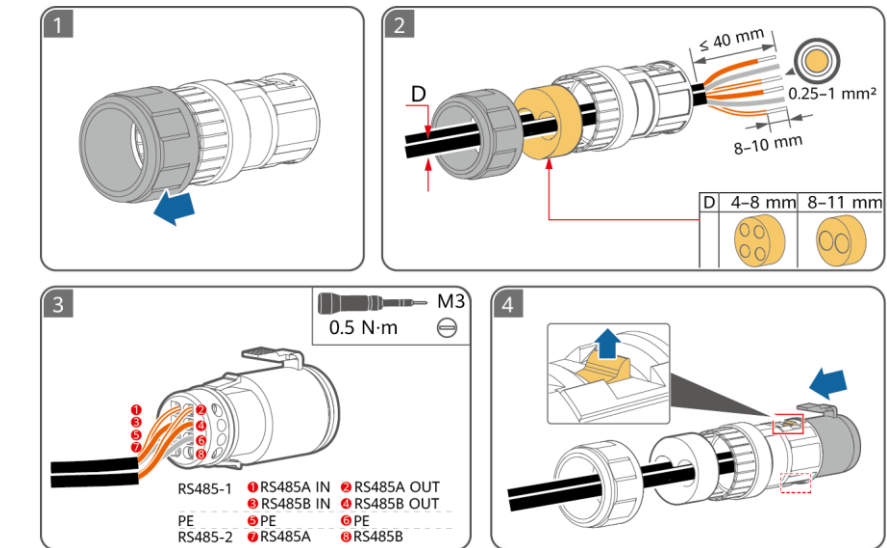
5 ZH 准备交流线缆



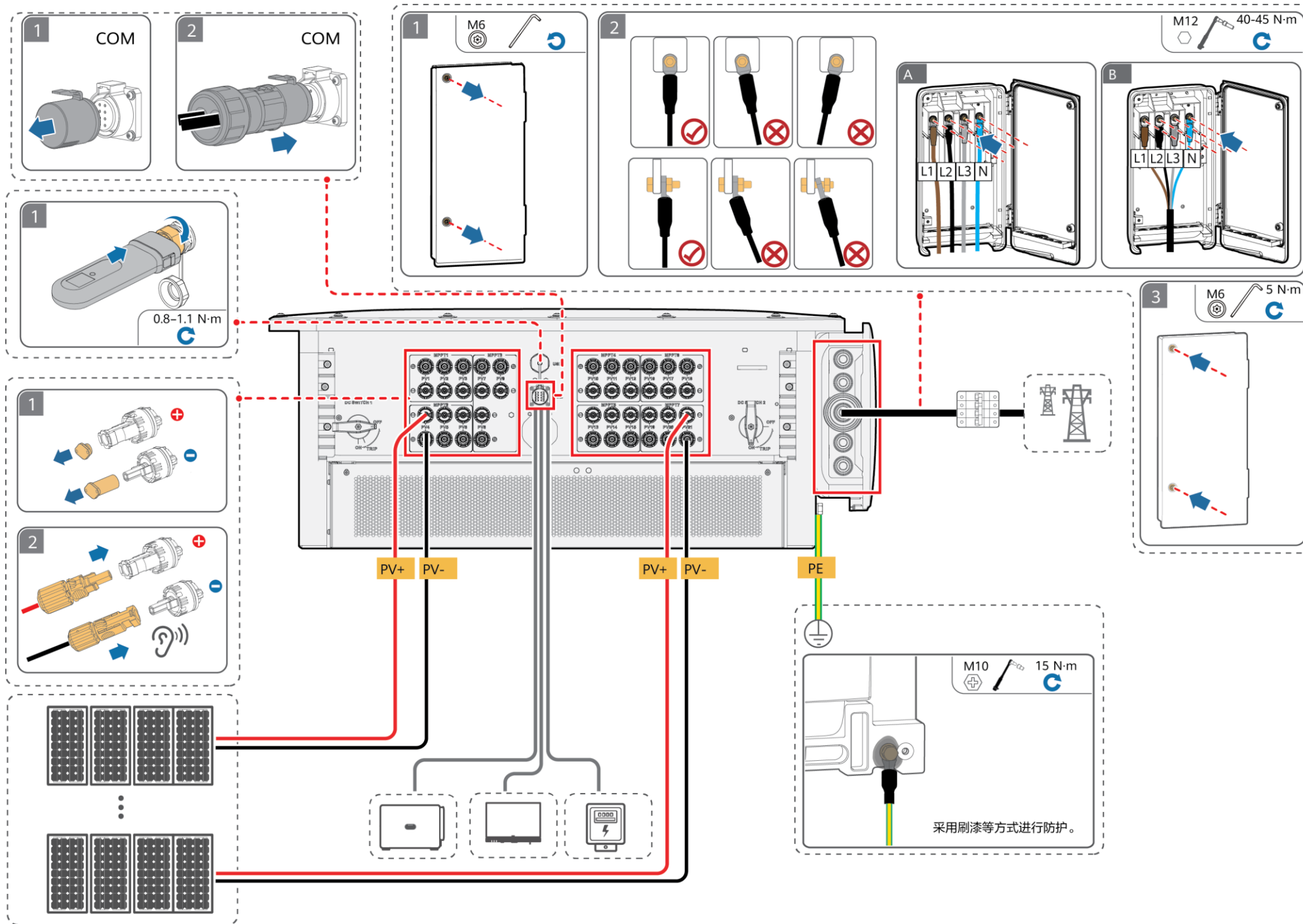
ZH ① 禁止在逆变器和与逆变器直连的交流开关之间接入负载，避免引起开关误脱扣。② 未按当地标准、法规或本公司推荐值要求，采用过大规格交流开关，异常情况下可能无法及时安全断开，引发严重故障。③ 每台逆变器需配备一个交流输出开关，多台逆变器不可同时接入一个交流开关。



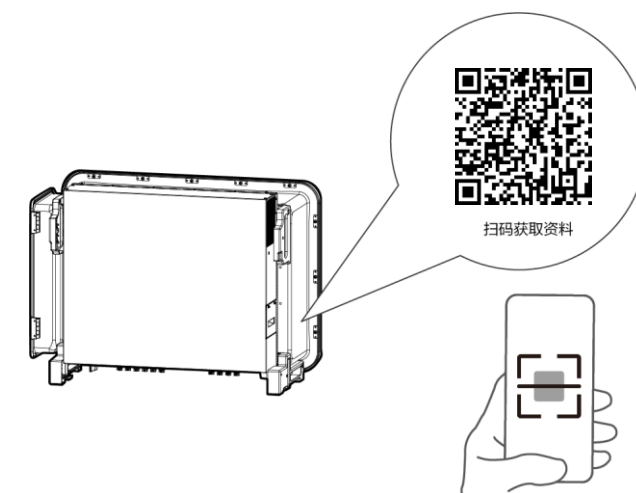
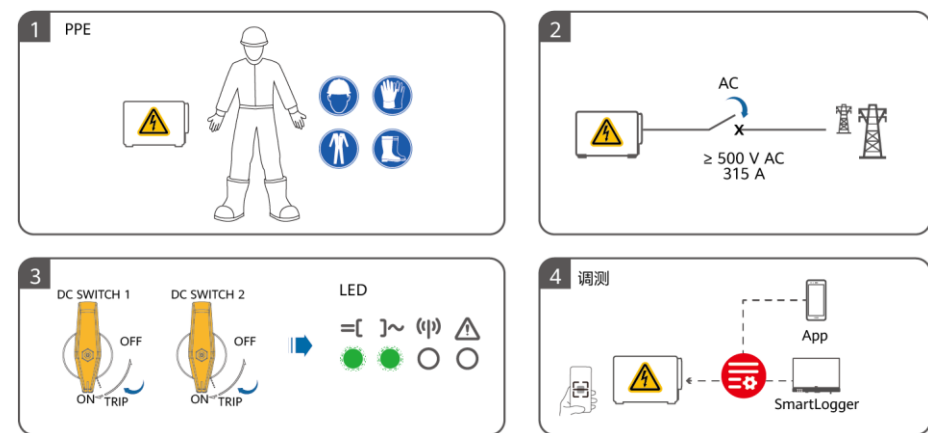
6 ZH 准备信号线缆



7 ZH 电气连接



8 ZH 上电调测



ZH
查阅用户手册和安
全事项等信息。